

Přijímací řízení ve školním roce 2016/2017

Krajský úřad Pardubického kraje
odbor školství a kultury
oddělení organizační a vzdělávání

říjen 2016

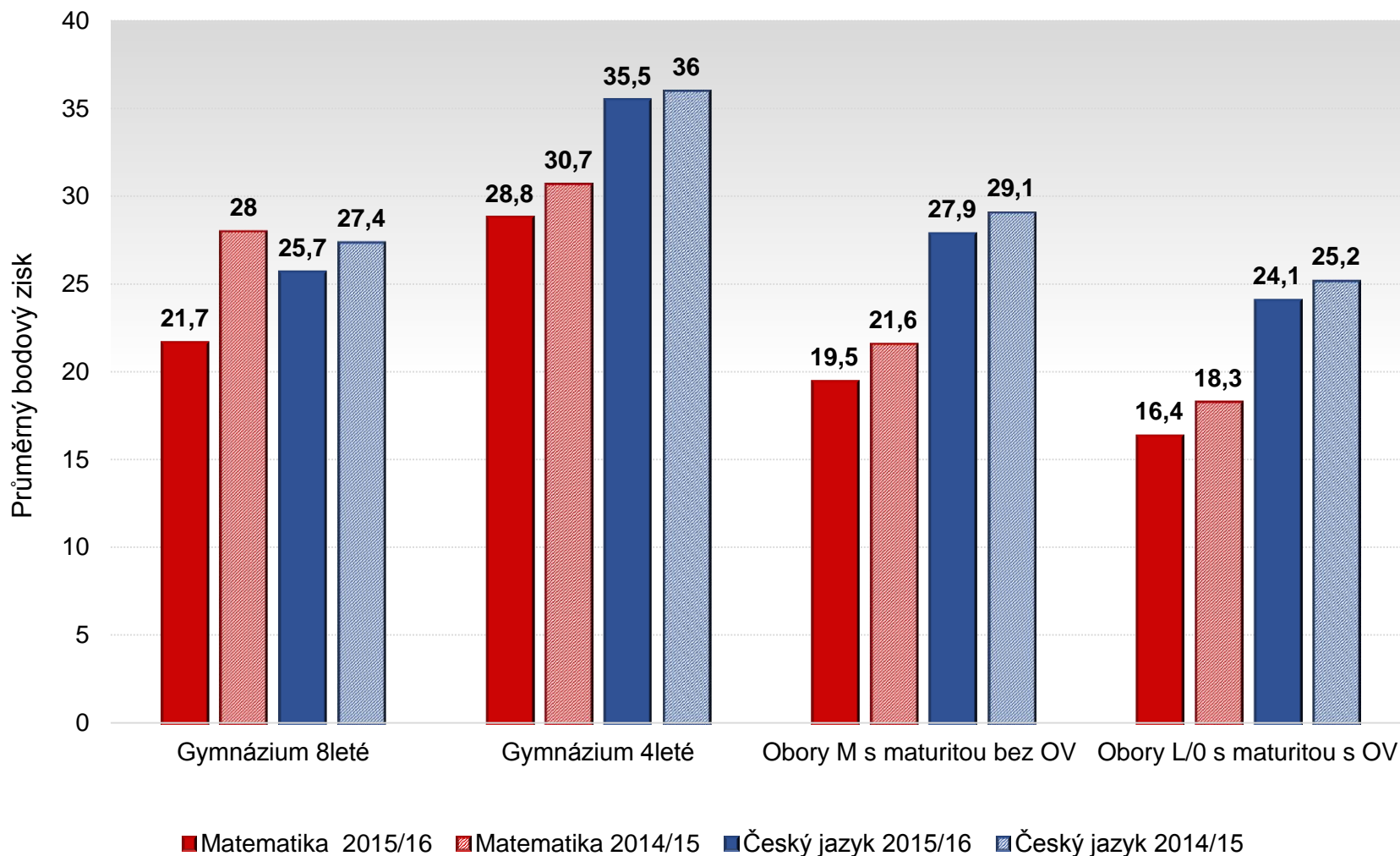


PARDUBICKÝ KRAJ

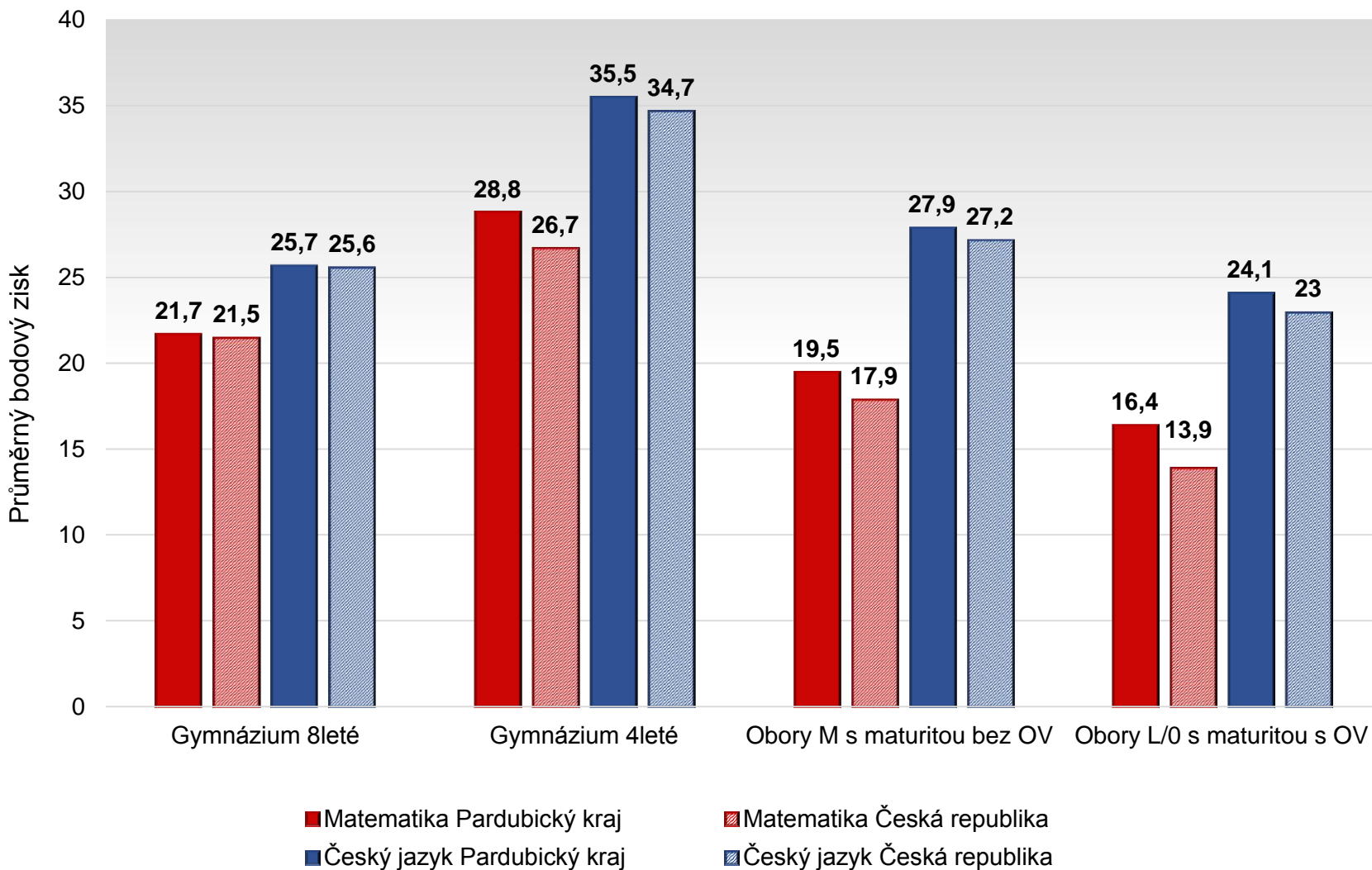
První kolo přijímacího řízení ve šk. roce 2015/16

| Kód | Skupina oborů vzdělání (denní forma vzdělávání, bez nástaveb) | Počet přihlášených | z toho dívek | Počet přijatých | Počet odevzdaných zápis. lístků |
|-----|--|-----------------------|-----------------|--------------------|---------------------------------------|
| 79 | Obecná příprava (gymnázia) | 2 061 | 1 206 | 1 382 | 1 045 |
| 23 | Strojírenství a strojírenská výroba | 1 128 | 43 | 960 | 573 |
| 41 | Zemědělství a lesnictví | 660 | 296 | 619 | 377 |
| 65 | Gastronomie, hotelnictví a turismus | 601 | 395 | 544 | 280 |
| 63 | Ekonomika a administrativa | 505 | 333 | 460 | 291 |
| 26 | Elektrotechnika, telekom. a výpočetní technika | 501 | 3 | 480 | 240 |
| 68 | Právo, právní a veřejnosprávní činnost | 416 | 259 | 250 | 162 |
| 18 | Informatické obory | 386 | 48 | 336 | 192 |
| 36 | Stavebnictví, geodézie a kartografie | 346 | 42 | 335 | 187 |
| 29 | Potravinářství a potravinářská chemie | 311 | 251 | 295 | 172 |
| 75 | Pedagogika, učitelství a sociální péče | 292 | 284 | 158 | 127 |
| 69 | Osobní a provozní služby | 259 | 239 | 223 | 130 |
| 82 | Umění a užité umění | 234 | 179 | 177 | 120 |
| 78 | Obecně odborná příprava (lycea) | 228 | 167 | 174 | 127 |
| 53 | Zdravotnictví | 205 | 185 | 187 | 126 |
| 39 | Speciální a interdisciplinární obory | 204 | 32 | 157 | 107 |
| 28 | Technická chemie a chemie silikátů | 174 | 89 | 169 | 102 |
| 43 | Veterinářství a veterinární prevence | 131 | 122 | 95 | 62 |
| 34 | Polygrafie, zpracování papíru, filmu a fotografie | 105 | 61 | 98 | 53 |
| 33 | Zpracování dřeva a výroba hudebních nástrojů | 99 | 8 | 96 | 47 |
| 37 | Doprava a spoje | 48 | 21 | 41 | 22 |
| 66 | Obchod | 43 | 31 | 35 | 12 |
| 16 | Ekologie a ochrana životního prostředí | 31 | 21 | 30 | 19 |
| 72 | Publicistika, knihovnictví a informatika | 5 | 2 | 5 | 0 |
| 31 | Textilní výroba a oděvnictví | 4 | 4 | 3 | 3 |
| 21 | Hornictví a horn. geologie, hutnictví a slévárenství | 1 | 0 | 1 | 1 |

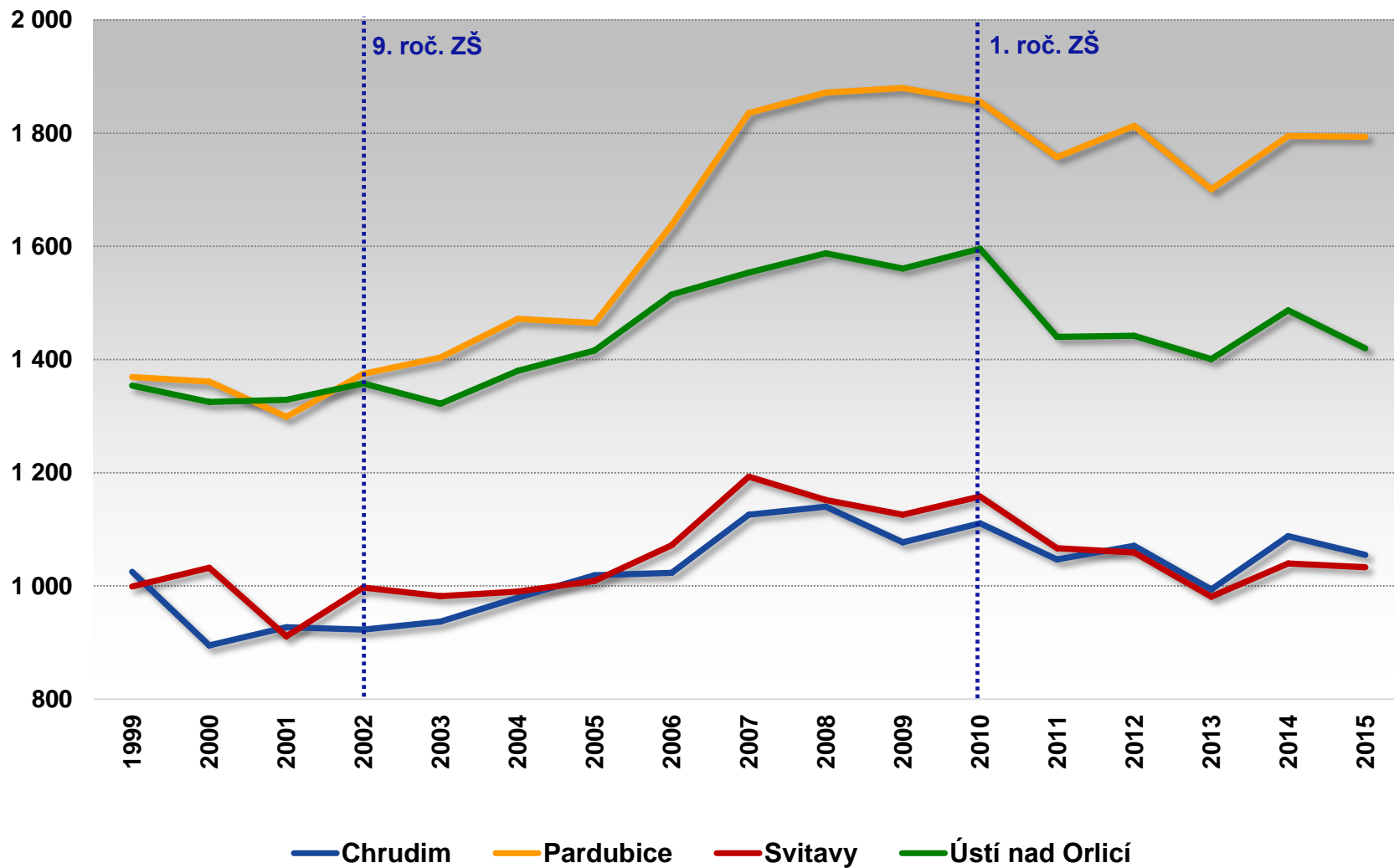
Výsledky jednotných přijímacích zkoušek Pardubický kraj 2015/16 a 2014/15



Výsledky jednotných přijímacích zkoušek Pardubický kraj a Česká republika 2015/16



Narození v jednotlivých okresech Pardubického kraje



Změny v přijímacím řízení

- novela zákona č. 561/2004 Sb., o předškolním, základním, středním, vyšším odborném a jiném vzdělávání (školský zákon) (zákon č. 178/2016 Sb., účinnost od 1. 9. 2016)
- nová vyhláška č. 353/2016 Sb. o přijímacím řízení ke střednímu vzdělávání - nahrazuje vyhlášku č. 671/2004 Sb.
- nové tiskopisy přihlášek ke vzdělávání



Přihláška ke vzdělávání

- v prvním kole přijímacího řízení může uchazeč podat nejvýše
 - **dvě přihlášky** do oborů vzdělání **s talentovou zkouškou a**
 - **dvě přihlášky** do oborů vzdělání **bez talentové zkoušky**
- **přihlášku podává** uchazeč řediteli střední školy pro první kolo přijímacího řízení **do**
 - **30. listopadu** pro obory vzdělání s talentovou zkouškou,
 - **1. března** pro obory vzdělání bez talentové zkoušky,
- **v uvedených termínech musí být již přihlášky doručeny** řediteli střední školy, nestačí je předat k doručení na poštu



Přijímací zkoušky

- v 1. kole přijímacího řízení **do oborů vzdělání s maturitní zkouškou** (ve všech formách vzdělávání, včetně nástavbového studia, ve středních školách všech zřizovatelů) se koná **jednotná přijímací zkouška z českého jazyka a literatury a z matematiky**
- **výjimkou jsou** pouze **obory vzdělání s talentovou zkouškou ze skupiny 82** Umění a užité umění a **zkrácené studium** pro získání středního vzdělání s maturitní zkouškou
- ředitel školy může stanovit i **školní přijímací zkoušku** (stanoví dva termíny jejího konání)
- přípravu zadání testů, jejich distribuci a hodnocení výsledků zajišťuje Centrum pro zjišťování výsledků vzdělávání (**Cermat**)



Přijímací zkoušky

- každý uchazeč **může jednotné přijímací zkoušky konat dvakrát**
 - v prvním stanoveném termínu ve škole uvedené na přihlášce v prvním pořadí
 - ve druhém stanoveném termínu ve škole uvedené na přihlášce ve druhém pořadí
- uchazeč, který se pro vážné důvody k řádnému termínu přijímací zkoušky nedostaví a svoji neúčast **písemně nejpozději do 3 dnů omluví** řediteli školy, ve které ji měl konat, koná zkoušku **v náhradním termínu**
- přijímací zkouška v náhradním termínu se koná nejpozději do 1 měsíce po termínu konání řádné přijímací zkoušky



Termíny konání přijímacích zkoušek

- **přijímací zkoušky** v 1. kole přijímacího řízení se mohou konat:
 - od **12. dubna** do **28. dubna** do **oborů vzdělání s maturitní zkouškou**
 - od **22. dubna** do **30. dubna** do **ostatních oborů vzdělání**
- **jednotné zkoušky** se konají v termínu, který stanoví MŠMT do 30. září předchozího kalendářního roku

| Jednotné přijímací zkoušky | | | |
|----------------------------|--------------------|--------------------|--------------------------|
| Studium | 1. řádný termín | 2. řádný termín | Náhradní termín |
| Čtyřleté | 12. 4. 2017 | 19. 4. 2017 | 11. a 12. 5. 2017 |
| Šestileté a osmileté | 18. 4. 2017 | 20. 4. 2017 | 11. a 12. 5. 2017 |

PŘIHLÁŠKA KE VZDĚLÁVÁNÍ – STUDIUM

ve střední škole

Forma vzdělávání – denní

Ev. č. přihlášky (vyplní střední škola)

A Vyplní uchazeč nebo zákonný zástupce uchazeče

místo pro QR kód

| | | | |
|---|--|--|---|
| Příjmení uchazeče | | Rodné příjmení ¹⁾ | |
| Jméno uchazeče ²⁾ | | | |
| Místo narození (město, stát) | | Státní občanství | |
| Datum narození | | Rodné číslo ³⁾ | |
| Adresa trvalého pobytu | | Stupeň podpůrných opatření ⁴⁾ | |
| Kontakt na uchazeče (telefon, e-mail, datová schránka) | | | |
| Adresa pro doručování písemností z přijímacího řízení, pokud se nezasílají na adresu trvalého bydliště uchazeče | | Kontakt na zákonného zástupce (telefon, e-mail, datová schránka) | |
| Název a adresa střední školy⁵⁾ (pořadí škol určuje, kde se koná jednotná zkouška v 1. a v 2. termínu) | | | |
| 1. škola: | | Jednotná zkouška ⁶⁾ | Ročník SŠ ⁸⁾ |
| | | ano ⁹⁾ ne ⁹⁾ | Termín školní přijímací zkoušky ⁹⁾ |
| Obor vzdělání (kód a název), do kterého se uchazeč hlásí a případně odborné zaměření | | Zkrácené studium | |
| | | ano ⁹⁾ ne ⁹⁾ | |
| 2. škola: | | Jednotná zkouška ⁶⁾ | Termín školní přijímací zkoušky ⁹⁾ |
| | | ano ⁹⁾ ne ⁹⁾ | |
| Obor vzdělání (kód a název), do kterého se uchazeč hlásí a případně odborné zaměření | | Zkrácené studium | |
| | | ano ⁹⁾ ne ⁹⁾ | |
| V _____ dne | | Podpis uchazeče | |
| Zákonný zástupce uchazeče ¹⁰⁾ Jméno a příjmení (tiskacím písmem) | | Podpis zástupce | |

Poznámka: Údaje z přihlášky jsou zpracovávány v registru uchazečů podle § 60a odst.3 školského zákona.

Závěr o zdravotní způsobilosti ke vzdělávání pro obor vzdělání (uveďte se jen kód)

Datum: _____ Razítko a podpis lékaře

Poznámka:

Závěr o zdravotní způsobilosti uchazeče ke vzdělávání v daném oboru vzdělání, pokud je u něj stanovena, se předkládá podle § 59 odst. 1 a § 60 odst. 15 školského zákona (zákon č. 561/2004 Sb.). Doklad se jen u oborů vzdělání, kde je stanoveno zdravotní omezení nařazením vlády č. 211/2010 Sb., v případě potřeby je možné přiložit lékařský posudek podle zákona č. 373/2011 Sb., o specifických zdravotních službách, ve znění pozdějších předpisů.

Vyvěstivky: 1) Uvede se pouze v případě, pokud se liší od příjmení stávajícího.

2) Popřípadě jména.

3) Uvede uchazeč hlásící se na obor s maturitní zkouškou, kde bude konat jednotnou zkoušku, s výjimkou uchazeče, který není české národnosti a nebylo mu RČ přiděleno.

4) Uvádí uchazeč se speciálními vzdělávacími potřebami doporučení školského poradenského zařízení.

5) Údaj o škole/školách, na které uchazeč podává 2 přihlášky v prvním kole přijímacího řízení (v dalších kolech se v přihlášce uvádí jen jedna škola).

6) Uvádí se v případě přihlášení do vyššího než prvního ročníku SŠ (§ 63 školského zákona).

7) Vypisuje jen uchazeč, který se již přihlásil na obor Gymnázium se sportovní přípravou. Při podání přihlášky na obor s maturitní zkouškou bez talentové zkoušky

vyznačí, že jí být bude nebo nebude konat. Může jí konat (§ 60c odst. 1 školského zákona) v termínu, na který se nepřihlásí při podání přihlášky k 30. listopadu.

8) Měsíci se škrtně.

9) Uvádí se jeden z termínů školní přijímací zkoušky pro první kolo přijímacího řízení stanovený ředitelem školy podle § 60 odst. 2 písm. a) školského zákona.

10) Při podání přihlášky podle § 60a odst. 1 školského zákona za nezletilého uchazeče, nebo na základě plné moci (příloha přihlášky).

Uvedené údaje podléhají ochraně zejména podle zákona č. 101/2000 Sb., o ochraně osobních údajů a o změně některých zákonů, zákona č. 106/1999 Sb., o svobodném přístupu k informacím, ve znění pozdějších předpisů, a zákona č. 365/2000 Sb., o informačních systémech veřejné správy a o změně některých dalších zákonů, ve znění pozdějších předpisů.

Přihlašování ke vzdělávání

- pokud se uchazeč hlásí na dvě střední školy (popř. dva různé obory vzdělání či různá zaměření ŠVP na téže škole), **na přihlášce** ke vzdělávání v 1. kole přijímacího řízení **uvede obě školy** (popř. obory či zaměření)
- **pořadí**, ve kterém uchazeč uvede zvolené střední školy, **určuje**, ve které škole bude konat **jednotné zkoušky v 1. a ve 2. termínu**
- vyplněné přihlášky **odevzdá uchazeč na obě střední školy**, na které se hlásí; na obou přihláškách uchazeč **dodrží stejné pořadí středních škol** (oborů vzdělání)
- pokud se uchazeč hlásí na dva různé obory vzdělání na téže škole, odevzdá řediteli této školy také dvě přihlášky (i když jsou identické)



Přihlašování ke vzdělávání

- **rodné číslo** uvádí uchazeč **pouze** na přihlášce ke vzdělávání **v oboru vzdělání**, do kterého se konají jednotné přijímací zkoušky
- kolonku **Jednotná zkouška – ano – ne vyplňuje** na přihlášce do oboru vzdělání s maturitní zkouškou bez talentové zkoušky **pouze** uchazeč, **který se přihlásil také do oboru vzdělání Gymnázium se sportovní přípravou**
- pokud se uchazeč **hlásí** do oboru vzdělání **Gymnázium se sportovní přípravou**, **koná vždy jednotnou zkoušku na této škole** (i v případě, že neuspěje u talentové zkoušky)
- výsledek jednotných zkoušek do oboru vzdělání Gymnázium se sportovní přípravou bude zpřístupněn Cermatem i školám, do jejichž oborů vzdělání s maturitní zkouškou bez talentové zkoušky se uchazeč přihlásil



Specifikace jednotných zkoušek

- v testech budou zastoupeny úlohy uzavřené i otevřené, včetně úloh z konstrukční geometrie
- **povolené pomůcky** – modře či černě písíčí propisovací tužka, rýsovací potřeby; kalkulačka a tabulky nejsou povoleny
- **chybné odpovědi nebudou penalizovány**
- střední školy budou moci zorganizovat pro uchazeče **přijímací zkoušky nanečisto (únor 2017)**

| Zkušební předmět | Časový limit | Maximální počet bodů |
|--------------------------|-----------------|----------------------|
| Český jazyk a literatura | 60 minut | 50 |
| Matematika | 70 minut | 50 |

Hodnocení uchazečů v rámci 1. kola přijímacího řízení

- uchazeči budou hodnoceni na základě:
 - výsledků dosažených v jednotných zkouškách
 - hodnocení na vysvědčeních z předchozího vzdělávání
 - výsledku talentové zkoušky či školní přijímací zkoušky (bude-li stanovena)
 - **případně** dle dalších skutečností, které osvědčují vhodné schopnosti, vědomosti a zájmy uchazeče
- pokud uchazeč koná jednotnou zkoušku dvakrát, do hodnocení přijímacího řízení se mu **započte lepší výsledek z každého testu**
- **hodnocení jednotných testů** z českého jazyka a z matematiky se na celkovém hodnocení uchazeče v rámci přijímacího řízení bude podílet **minimálně 60 %**, respektive **40 %** u oboru vzdělání **Gymnázium se sportovní přípravou**

Hodnocení uchazečů v rámci 1. kola přijímacího řízení

- podmínkou pro přijetí uchazeče ke vzdělávání **ve středních školách zřizovaných Pardubickým krajem** bude, aby **v součtu bodů z obou testů** dosáhl následující minimální hranice:

Čtyřleté studium

- **Gymnázium** – min. **35 bodů** ze 100 možných
- **Gymnázium se sportovní přípravou** – min. **25 bodů** ze 100 možných
- **ostatní obory vzdělání** s maturitní zkouškou – min. **20 bodů** ze 100 možných

Osmileté studium

- **Gymnázium** – min. **30 bodů** ze 100 možných



Výsledky přijímacího řízení

- ředitel střední školy zveřejní **seznam přijatých uchazečů** a nepřijatým uchazečům odešle **rozhodnutí o nepřijetí** v období **od 22. dubna do 30. dubna**
- Cermat dodá **výsledky jednotných testů** středním školám **nejpozději do 28. dubna**
- ředitel školy ukončí hodnocení uchazečů **do 2 pracovních dnů po zpřístupnění hodnocení** uchazeče Cermatem, případně do 2 pracovních dnů po dni konání školní přijímací zkoušky
- **odvolání** proti rozhodnutí ředitele školy lze podat **ve lhůtě 3 pracovních dnů** ode dne doručení rozhodnutí



Přijímání do oborů vzdělání s talentovou zkouškou

- **talentová zkouška se koná**
 - od **2. ledna do 15. února** – Gymnázium se sportovní přípravou
 - od **15. ledna do 31. ledna** – konzervatoř
 - od **2. ledna do 15. ledna** – ostatní obory vzdělání
- **sdělení o výsledku** talentové zkoušky zašle ředitel
 - **do 20. února** – Gymnázium se sportovní přípravou
 - **do 20. ledna** – ostatní obory vzdělání
 - ředitel konzervatoře nezasílá
- ředitel školy zveřejní **seznam přijatých uchazečů** a nepřijatým uchazečům odešle **rozhodnutí o nepřijetí** v období **od 5. února do 15. února**, do oboru vzdělání **Gymnázium se sportovní přípravou** v období **od 22. dubna do 30. dubna**

Další kola přijímacího řízení

- **počet přihlášek** v dalších kolech přijímacího řízení do oborů vzdělání s talentovou zkouškou i bez talentové zkoušky **není omezen**
- na přihlášku uchazeč **vyplňuje pouze jednu zvolenou střední školu**
- v dalších kolech přijímacího řízení **nebudou uchazeči konat jednotné přijímací zkoušky**
- způsob hodnocení uchazečů v dalších kolech přijímacího řízení stanoví ředitel střední školy



Zápisový lístek

- **nový tiskopis** zápisového lístku – nad jméno a příjmení uchazeče je doplněn školní rok, pro který je zápisový lístek platný
- **původní tiskopisy** lze používat nejdéle **do 31. srpna 2017**, za podmínky **doplnění o údaje stanovené navíc** v novém tiskopise
- zápisový lístek odevzdá uchazeč (zákonný zástupce) nejpozději **do 10 pracovních dnů** ode dne oznámení rozhodnutí o přijetí ke vzdělávání
- **Ihůta** pro odevzdání zápisového lístku **začíná** běžet **dnem následujícím po dni zveřejnění seznamu** přijatých uchazečů



Zápisový lístek

- **zápisový lístek**, který uchazeč již odevzdal, **může vzít zpět** v případě, že:
 - jej chce uplatnit ve škole, na kterou byl **přijat na základě odvolání**
 - **odevzdal-li jej v oboru vzdělání s talentovou zkouškou** (včetně konzervatoře) a následně byl přijat do oboru vzdělání bez talentové zkoušky
- v případě souběhu způsobů, kdy lze vzít zápisový lístek zpět, **lze uvést údaje o zápisu uchazeče na další školu na druhé straně tiskopisu zápisového lístku**



Zápisový lístek

- uchazeč, který **je žákem základní školy**, obdrží zápisový lístek **na této základní škole**
- **v ostatních případech** (žáci víceletých gymnázií a jiných středních škol, uchazeči, kteří nejsou žáky žádné školy...) vydá zápisový lístek **krajský úřad** příslušný podle místa trvalého pobytu uchazeče
- v případě ztráty nebo zničení zápisového lístku **vydává náhradní zápisový lístek orgán, který vydal původní zápisový lístek**



Informace k přijímacímu řízení

- informace k přijímacímu řízení jsou průběžně zveřejňovány na Školském portálu Pardubického kraje (www.klickevzdelani.cz), na stránkách Pardubického kraje, MŠMT (www.msmt.cz) a Cermatu (www.ceremat.cz)

